

Madrid, 15 de abril de 2008

## Nueva forma de medir planos de arquitectura

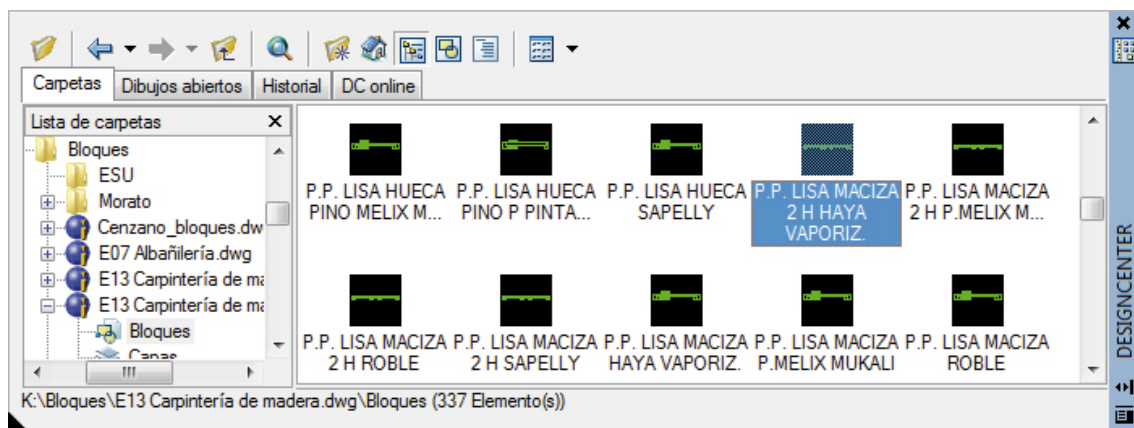
### Colección de bloques para obtener la medición automática de planos de AutoCAD

Para medir automáticamente un plano realizado con un programa de CAD es fundamental utilizar desde el principio un procedimiento adecuado.

Generalmente, las entidades que se introducen en planos de CAD no quedan relacionadas con sus unidades de obra, al menos de manera normalizada. Por tanto, aunque los programas de mediciones lean automáticamente los datos, es necesario un cierto esfuerzo manual de codificación, que se pierde con el siguiente proyecto, el siguiente plano o incluso la siguiente variación del mismo plano.

Para que el procedimiento sea práctico, las entidades del dibujo deben estar referenciadas a conceptos de precios desde el momento en que se introducen, conceptos que deben corresponder directamente con unidades de obra del cuadro de precios para la construcción utilizado en el presupuesto.

Soft presenta para ello un sistema revolucionario: una colección de dos mil bloques para AutoCAD, que se corresponden uno por uno con las partidas del cuadro de precios del COAAT de Guadalajara más utilizadas en los planos.

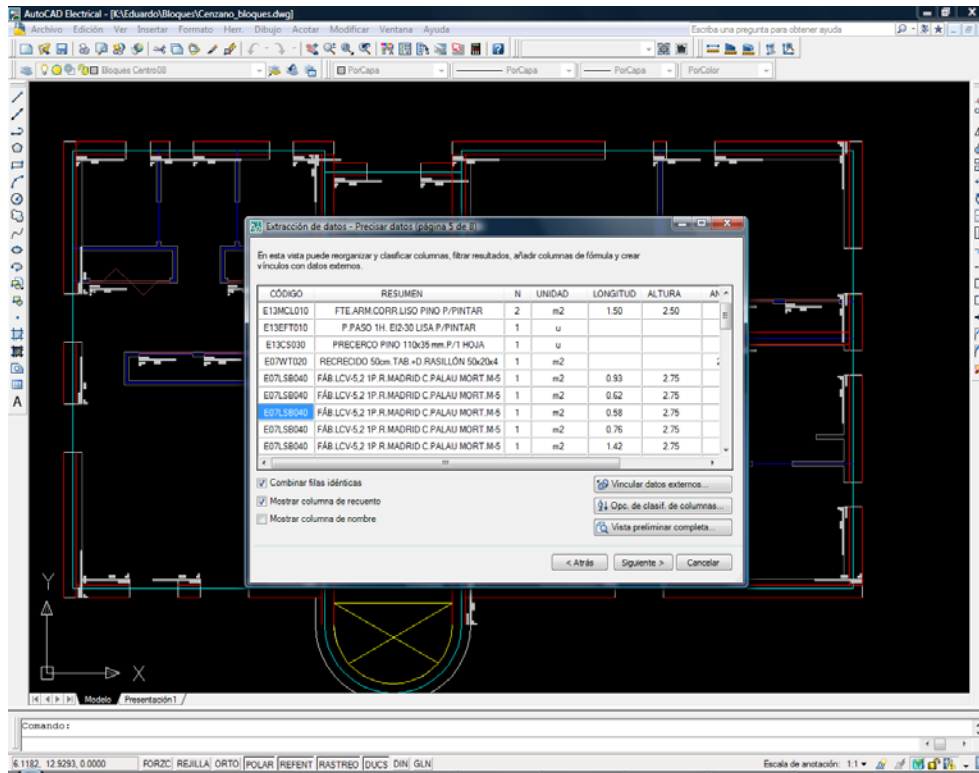


Los bloques son convencionales, cuando la unidad de obra tiene dimensiones fijas, como ocurre con la mayoría de las carpinterías y de los aparatos sanitarios, y son dinámicos, cuando pueden variar la longitud o la altura, como es el caso de los muros o los frentes de armario.

El plano se puede dibujar originalmente con estos bloques, ya que el grafismo es adecuado para la representación a escala 1:50 ó 1:100, pero también se pueden incorporar a posteriori por el profesional que va a realizar la medición.

Las líneas de medición se obtienen directamente en una hoja de Excel, usando la opción de extracción de atributos de AutoCAD, asociadas a sus unidades de obra, con sus comentarios,

dimensiones y capas. Una macro las convierte al formato de intercambio FIEBDC, que se puede importar en Presto y en otros programas de mediciones.



De esta forma, mediante unos recursos muy sencillos y con programas convencionales de dibujo y de presupuestos, se puede obtener un enorme ahorro de tiempo en la realización de las mediciones.

### ***Información corporativa de Soft S.A.***

Soft desarrolla el programa Presto para presupuestos, mediciones, tiempos, seguridad y salud, gestión ambiental, calidad y control de costes para la construcción, con 46.000 licencias instaladas en 18.000 clientes, entre los cuales hay profesionales de proyectos, consultorías y empresas constructoras de todos los tamaños.

Amelia de la Gama · 914 483 540 · [marketing@presto.es](mailto:marketing@presto.es)

Pueden descargar este archivo en formato PDF y obtener más información en: [www.presto.es](http://www.presto.es), apartado "Notas de Prensa".