

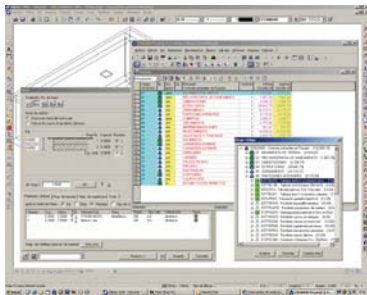
Programas de CAD

Se pueden recuperar automáticamente las mediciones de proyectos desarrollados con los programas más difundidos de dibujo para arquitectura.

Presto lee los archivos de medición generados por cualquier programa que genere mediciones en formato FIEB-DC, y dispone de conexiones con:

Allplan de Nemetschek
ArchiCAD de Graphisoft

Allplan de Nemetschek con la ventana de Presto abierta para asignar unidades de obra a las entidades del proyecto



Desde estos programas se puede abrir Presto, a fin de asignar la unidad de obra deseada a cada entidad, a medida que se dibuja. También se pueden asociar las unidades de obra posteriormente, durante el traspaso a Presto.

Líneas de medición generadas por Allplan, antes de ser traspasadas al presupuesto

Partida	Descripción	Dimensiones	Medición	Tr1	Tr2	Tr3
10174101-P010	F. Ab. lab. en m ²	002 10174101-0001	1,00 0 100*5 000	0,76	1,50	2,26
10174101-P010	F. Ab. lab. en m ²	002 10174101-0002	1,00 0 100*5 000	0,76	1,50	2,26
10174101-P010	F. Ab. lab. en m ²	002 10174101-0003	1,00 0 100*5 000	0,76	1,50	2,26
10174101-P010	F. Ab. lab. en m ²	002 10174101-0004	1,00 0 100*5 000	0,76	1,50	2,26
10174101-P010	F. Ab. lab. en m ²	002 10174101-0005	1,00 0 100*5 000	0,76	1,50	2,26
10174101-P010	F. Ab. lab. en m ²	002 10174101-0006	1,00 0 100*5 000	0,76	1,50	2,26
10174101-P010	F. Ab. lab. en m ²	002 10174101-0007	1,00 0 100*5 000	0,76	1,50	2,26
10174101-P010	F. Ab. lab. en m ²	002 10174101-0008	1,00 0 100*5 000	0,76	1,50	2,26
10174101-P010	F. Ab. lab. en m ²	002 10174101-0009	1,00 0 100*5 000	0,76	1,50	2,26
10174101-P010	F. Ab. lab. en m ²	002 10174101-0010	1,00 0 100*5 000	0,76	1,50	2,26
10174101-P010	F. Ab. lab. en m ²	002 10174101-0011	1,00 0 100*5 000	0,76	1,50	2,26
10174101-P010	F. Ab. lab. en m ²	002 10174101-0012	1,00 0 100*5 000	0,76	1,50	2,26
10174101-P010	F. Ab. lab. en m ²	002 10174101-0013	1,00 0 100*5 000	0,76	1,50	2,26
10174101-P010	F. Ab. lab. en m ²	002 10174101-0014	1,00 0 100*5 000	0,76	1,50	2,26
10174101-P010	F. Ab. lab. en m ²	002 10174101-0015	1,00 0 100*5 000	0,76	1,50	2,26
10174101-P010	F. Ab. lab. en m ²	002 10174101-0016	1,00 0 100*5 000	0,76	1,50	2,26
10174101-P010	F. Ab. lab. en m ²	002 10174101-0017	1,00 0 100*5 000	0,76	1,50	2,26
10174101-P010	F. Ab. lab. en m ²	002 10174101-0018	1,00 0 100*5 000	0,76	1,50	2,26
10174101-P010	F. Ab. lab. en m ²	002 10174101-0019	1,00 0 100*5 000	0,76	1,50	2,26
10174101-P010	F. Ab. lab. en m ²	002 10174101-0020	1,00 0 100*5 000	0,76	1,50	2,26
10174101-P010	F. Ab. lab. en m ²	002 10174101-0021	1,00 0 100*5 000	0,76	1,50	2,26
10174101-P010	F. Ab. lab. en m ²	002 10174101-0022	1,00 0 100*5 000	0,76	1,50	2,26
10174101-P010	F. Ab. lab. en m ²	002 10174101-0023	1,00 0 100*5 000	0,76	1,50	2,26
10174101-P010	F. Ab. lab. en m ²	002 10174101-0024	1,00 0 100*5 000	0,76	1,50	2,26
10174101-P010	F. Ab. lab. en m ²	002 10174101-0025	1,00 0 100*5 000	0,76	1,50	2,26
10174101-P010	F. Ab. lab. en m ²	002 10174101-0026	1,00 0 100*5 000	0,76	1,50	2,26
10174101-P010	F. Ab. lab. en m ²	002 10174101-0027	1,00 0 100*5 000	0,76	1,50	2,26
10174101-P010	F. Ab. lab. en m ²	002 10174101-0028	1,00 0 100*5 000	0,76	1,50	2,26
10174101-P010	F. Ab. lab. en m ²	002 10174101-0029	1,00 0 100*5 000	0,76	1,50	2,26
10174101-P010	F. Ab. lab. en m ²	002 10174101-0030	1,00 0 100*5 000	0,76	1,50	2,26
10174101-P010	F. Ab. lab. en m ²	002 10174101-0031	1,00 0 100*5 000	0,76	1,50	2,26
10174101-P010	F. Ab. lab. en m ²	002 10174101-0032	1,00 0 100*5 000	0,76	1,50	2,26
10174101-P010	F. Ab. lab. en m ²	002 10174101-0033	1,00 0 100*5 000	0,76	1,50	2,26
10174101-P010	F. Ab. lab. en m ²	002 10174101-0034	1,00 0 100*5 000	0,76	1,50	2,26
10174101-P010	F. Ab. lab. en m ²	002 10174101-0035	1,00 0 100*5 000	0,76	1,50	2,26
10174101-P010	F. Ab. lab. en m ²	002 10174101-0036	1,00 0 100*5 000	0,76	1,50	2,26
10174101-P010	F. Ab. lab. en m ²	002 10174101-0037	1,00 0 100*5 000	0,76	1,50	2,26
10174101-P010	F. Ab. lab. en m ²	002 10174101-0038	1,00 0 100*5 000	0,76	1,50	2,26
10174101-P010	F. Ab. lab. en m ²	002 10174101-0039	1,00 0 100*5 000	0,76	1,50	2,26
10174101-P010	F. Ab. lab. en m ²	002 10174101-0040	1,00 0 100*5 000	0,76	1,50	2,26
10174101-P010	F. Ab. lab. en m ²	002 10174101-0041	1,00 0 100*5 000	0,76	1,50	2,26
10174101-P010	F. Ab. lab. en m ²	002 10174101-0042	1,00 0 100*5 000	0,76	1,50	2,26
10174101-P010	F. Ab. lab. en m ²	002 10174101-0043	1,00 0 100*5 000	0,76	1,50	2,26
10174101-P010	F. Ab. lab. en m ²	002 10174101-0044	1,00 0 100*5 000	0,76	1,50	2,26
10174101-P010	F. Ab. lab. en m ²	002 10174101-0045	1,00 0 100*5 000	0,76	1,50	2,26
10174101-P010	F. Ab. lab. en m ²	002 10174101-0046	1,00 0 100*5 000	0,76	1,50	2,26
10174101-P010	F. Ab. lab. en m ²	002 10174101-0047	1,00 0 100*5 000	0,76	1,50	2,26
10174101-P010	F. Ab. lab. en m ²	002 10174101-0048	1,00 0 100*5 000	0,76	1,50	2,26
10174101-P010	F. Ab. lab. en m ²	002 10174101-0049	1,00 0 100*5 000	0,76	1,50	2,26
10174101-P010	F. Ab. lab. en m ²	002 10174101-0050	1,00 0 100*5 000	0,76	1,50	2,26

Presto añade comentarios a las líneas de medición generadas para facilitar la trazabilidad, y se traspasan también los campos que identifican el elemento, la capa y el color. Si la medición es una expresión numérica, como en Allplan,

se descompone automáticamente en las cuatro columnas de dimensiones.

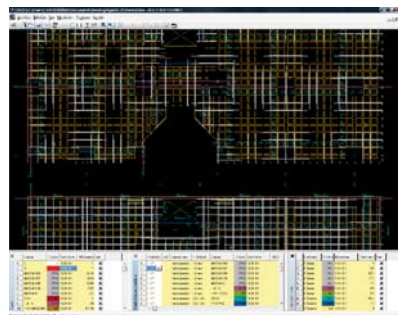
Allplan se traspasa con la siguiente equivalencia:

ARCHIVO XCA	LÍNEA DE MEDICIÓN
"Material"	Capítulo y partida
"Formel_9"	N
"No. de elem. const."	Elemento
"P_Función"	Comentario
"P_Denominación"	Zona / Comentario
"Dimensiones"	Dimensiones
"Medición"	Longitud
"Nombre de archivo"	Comentario / Archivo
"Nombre de capa"	Archivo
"Nombre del objeto o macro"	Capa
"No. de elem. const."	Planta

Las mediciones que provienen del programa de CAD quedan marcadas, por lo que al modificar el proyecto se puede actualizar la medición sin perder el trabajo manual.

Medición de planos

Presto CAD ayuda a medir planos en el formato DWG de AutoCAD. Para ello, el usuario de Presto no necesita disponer de ningún programa de dibujo y el plano no requiere tampoco un contenido o una estructura obligatoria.



Ventana de CAD con tablas de entidades ordenadas por capas, tipos y zonas

Se pueden medir también planos en formato de imagen o introducidos a través de un escáner.

